

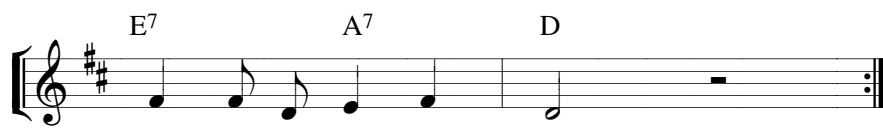
PO STARÝCH ZÁMECKÝCH SCHODECH



1) Po sta - rých zá - me-ckých scho - dech, po scho- dech z ka - me - ne, po sta
 2) Srd- ce má zmá - me - né lá - skou, srd - ce své z mra - mo - ru, srd- ce
 3) Po scho -dech vzhů - ru jí vo - dí do Zla - té u - li - čky, po scho-



6 - ne, ka - ždý ve - čer pan- na cho - dí, za ru - ku se s ho-chem vo - dí,
 ru mě- sí - ček když ve - čer vchá - zí pan A - lois jí do - pro - vá - zí
 čky, a tam v dom-ku ma - lo - va - ném, blá - tem, hlí - nou sle - po - va - ném



9 srd - ce má zmá - me - né.
 po scho -dech na - ho - ru.
 dá - vá jí hu - bi - čky.